

CALENDARIO ECONOMICO

Molto probabilmente, uno degli strumenti di trading piu' efficaci che ci sia, il CALENDARIO ECONOMICO ti permette di mettere a punto la tua strategia, programmando la tua attivita' di trading basata sugli eventi futuri che muovono il mercato.








ESAMINA IL CALENDARIO QUOTIDIANAMENTE

Che cos'è il CALENDARIO ECONOMICO?

Si intende per C.E. una “agenda” che permette di visualizzare le pubblicazioni economiche passate e future con data ed ora di pubblicazione

*In pratica il calendario economico elenca tutti gli eventi importanti che sono avvenuti o che avverranno a breve e medio termine. I dati pubblicati in tale calendario economico riguardano perlopiù le statistiche economiche dei paesi, come il **PIL**, l'**inflazione** o la **bilancia commerciale** oltre ad altri dati interessanti come i **tassi d'interesse**, le **riserve di petrolio**, le **conferenze stampa delle varie banche centrali**, i **rapporti sull'impiego**, la **disoccupazione** o la **produzione** o ancora gli **indici di fiducia degli organismi internazionali di studi statistici**.*

Il C.E. riporta i seguenti dati:

-  Paese relativo all'annuncio
-  Titolo dell'annuncio
-  Data ed ora di pubblicazione
-  Impatto sul mercato (debole, medio, forte)
-  Risultati della statistica in oggetto
-  Risultati precedenti
-  Attese degli economisti prima della notizia

>>> MATERIALE ESCLUSIVO PER GLI UTENTI TRADING ACADEMY by OPTIONSLICK<<<

Ora	Val.	Impatto	Evento	Attuale	Previsto	Precedente
Mercoledì 7 Gennaio 2015						
07:00	EUR	▼▼▼	Vendite al dettaglio Germania (Mensile) (Nov)	1,0%	0,1%	2,0% ●
08:55	EUR	▼▼▼	Variaz. disoccupazione Germania (Dic)	-27K	-6K	-16K ●
08:55	EUR	▼▼▼	Tasso di disoccupazione Germania (Dic)	6,5%	6,6%	6,6%
10:00	EUR	▼▼▼	Indice principali prezzi al consumo (Annuale) P	0,8%	0,7%	0,7%
10:00	EUR	▼▼▼	Indice dei prezzi al consumo (Annuale) (Dic) P	-0,2%	-0,1%	0,3%
10:00	EUR	▼▼▼	Tasso di disoccupazione (Nov)	11,5%	11,5%	11,5%
13:15	USD	▼▼▼	Variaz. occupaz. non agricola (ADP) (Dic)		226K	208K
13:30	USD	▼▼▼	Bilancia commerciale (Nov)		-42,00B	-43,40B
13:30	CAD	▼▼▼	Bilancia commerciale (Nov)		-0,20B	0,10B
15:00	CAD	▼▼▼	Ivey Ind. direttori uffici Acquisti (Dic)		52,3	56,9
19:00	USD	▼▼▼	Verbali Comitato FED per il mercato			

Andiamo quindi ad approfondire la Notizia

11.00 EUR INDICE DEI PREZZI AL CONSUMO (ANNUALE)

L'indice dei prezzi principali al consumo di Tokio (Consumer Price Index, CPI) misura le variazioni nel prezzo di beni e servizi, acquistati dai consumatori, esclusi gli alimentari. Il CPI misura le variazioni dei prezzi dal punto di vista del consumatore. E' un indicatore fondamentale per misurare le variazioni sulle tendenze negli acquisti e sull'inflazione in Giappone. Un dato più elevato del previsto deve essere interpretato come un segnale positivo/rialzista per l'euro (EUR) (in quanto lo strumento più comune per combattere l'inflazione è l'aumento dei tassi, che può attrarre investimenti stranieri), mentre un dato inferiore al previsto deve essere interpretato come un segnale negativo/ribassista per l'EUR.

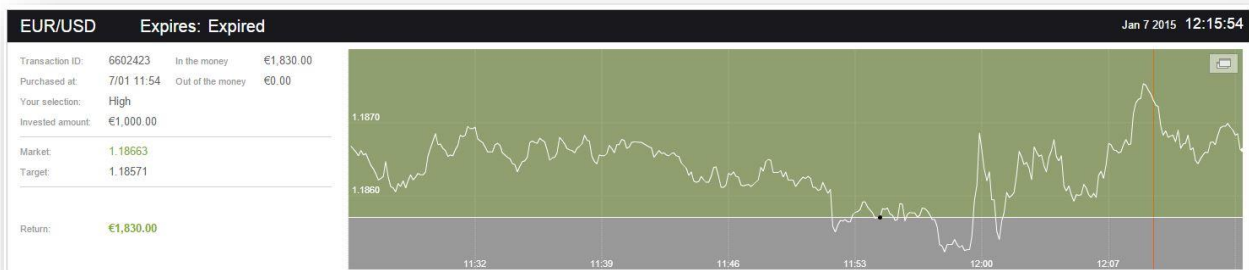
11.00 EUR INDICE DEI PREZZI AL CONSUMO (ANNUALE)

L'Indice dei Prezzi al Consumo (IPC) misura i cambiamenti nei prezzi di beni e servizi. L'IPC misura il cambiamento del prezzo dal punto di vista del consumatore. Si tratta di uno strumento chiave per misurare in cambiamenti nelle tendenze di acquisto e l'inflazione in zona Euro. Un dato più elevato del previsto deve essere interpretato come un segnale positivo/rialzista per l'euro (EUR) (in quanto lo strumento più comune per combattere l'inflazione è l'aumento dei tassi, che può attrarre investimenti stranieri), mentre un dato inferiore al previsto deve essere interpretato come un segnale negativo/ribassista per l'EUR.

11.00 EUR TASSO DI DISOCCUPAZIONE

Il tasso di disoccupazione è la misurazione della percentuale di manodopera totale disoccupata ma attivamente alla ricerca di impiego e disponibile al lavoro in zona Euro. Una percentuale elevata indica la debolezza del mercato della manodopera. Una percentuale contenuta rappresenta un indicatore positivo per il mercato tedesco della manodopera e deve essere interpretato positivamente per l'EUR.

Ed andiamo a prendere la posizione...



Optionsclick.com is a trading name of Leadcapital Markets Ltd, an investment company authorized and regulated by the Cyprus Securities and Exchange Commission ("CySEC") under license number 227/14. Leadcapital Markets Ltd is located at Treppides Tower, 9 Kafkasou Street, Aglantzia, 5th Floor, CY 2112, Nicosia, Cyprus.